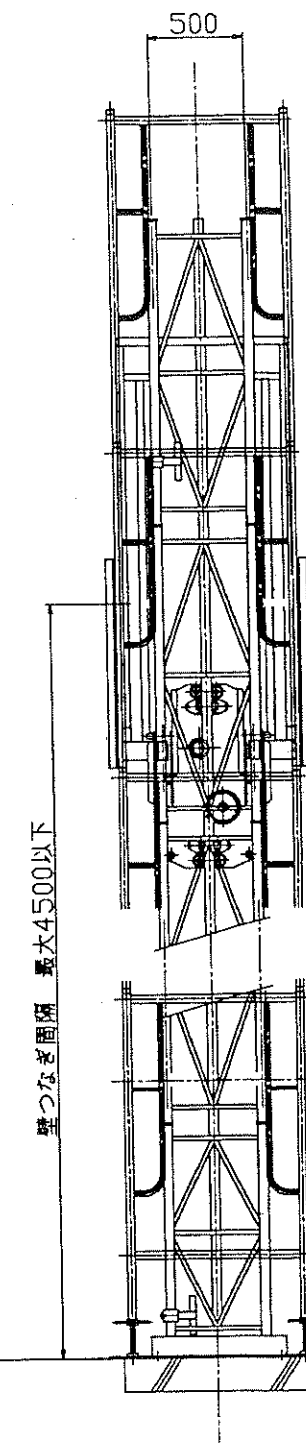
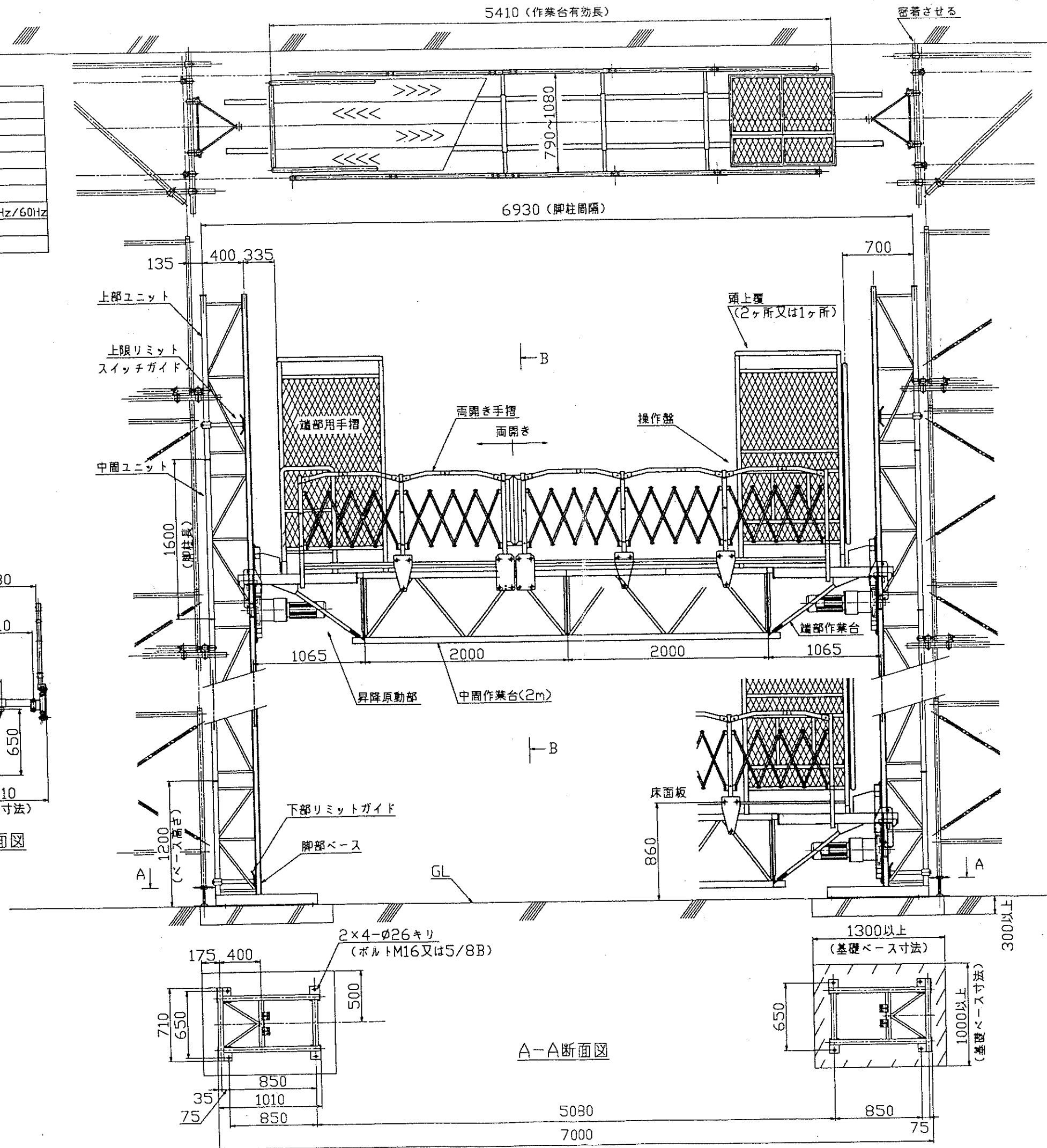
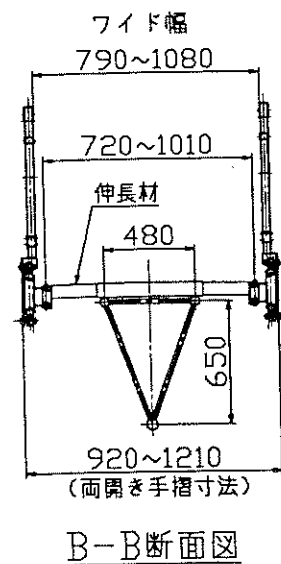
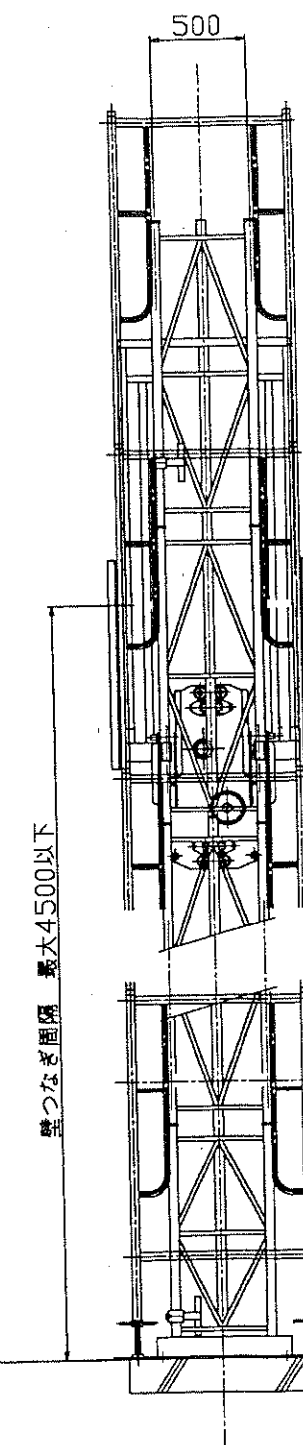
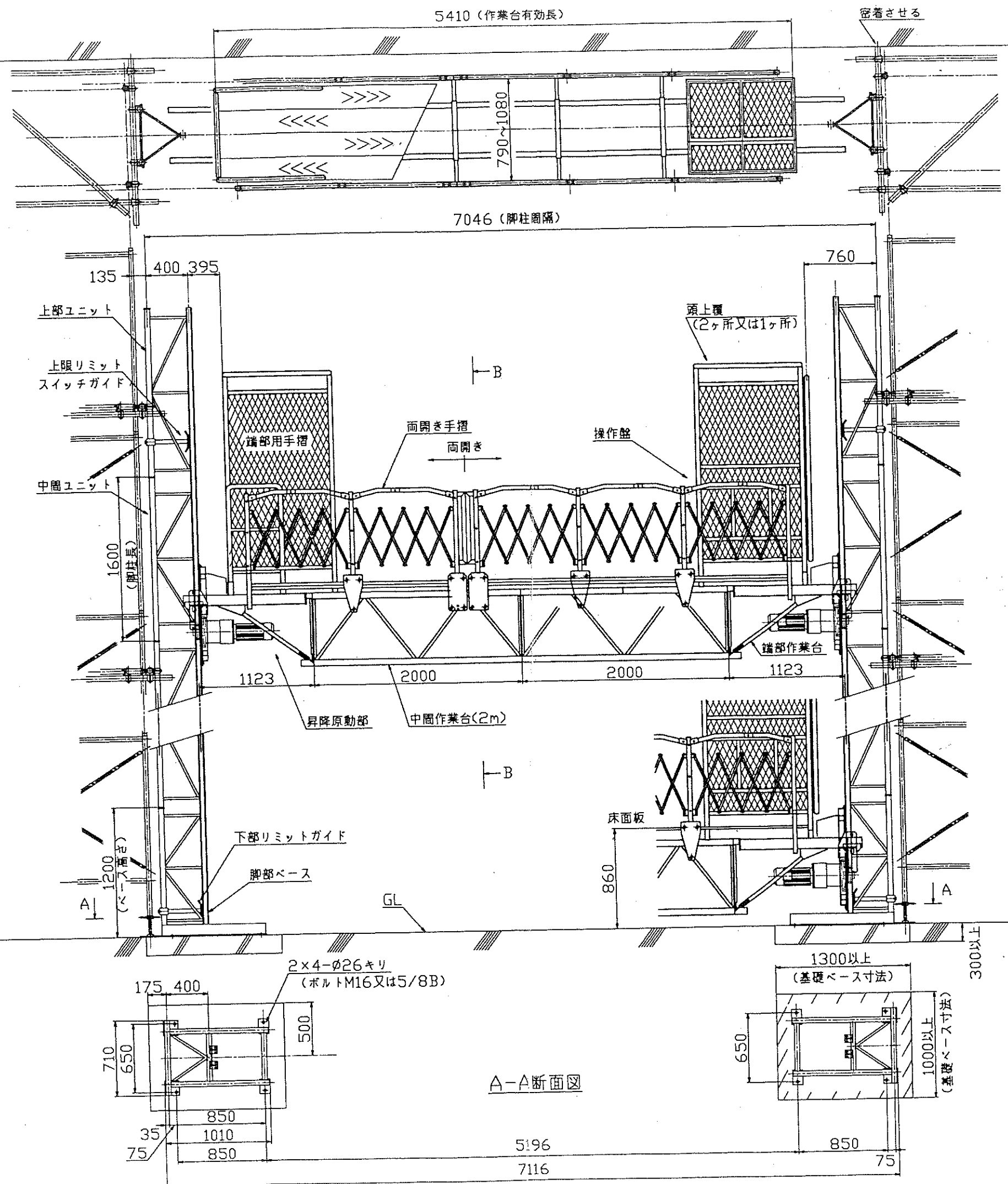
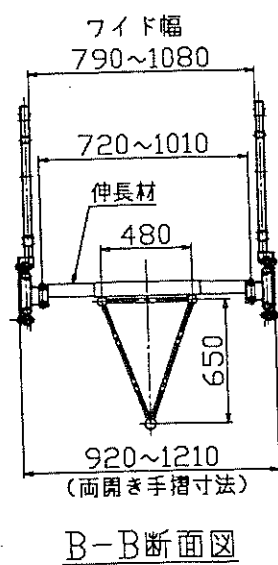


主 要 仕 様	
型 式	KL.E900 型
昇降部昇能力	1100Kg×2
積 載 荷 重	900Kg
脚 部 間 隔	6930mm
揚 程	MAX/150M
電 動 機	2.2Kw×4P×2台
電 圧 及 び 周 波 数	200V/220V 50Hz/60Hz
昇 降 速 度	10M/min
繋 ぎ 間 隔	4M以内



ビティ4枠抜き ミリサイズ 仕様
7200 ミリサイズ 第4図

主 要 仕 様	
型 式	XLE900 型
昇降部上げ能力	1100Kg×2
積 載 荷 重	900Kg
脚 部 間 隔	7046mm
通 径	MAX/150M
電 動 機	2.2Kw×4P×2台
電圧及び周波数	200V/220V 50Hz/60Hz
昇 降 速 度	10M/min
整 っ た 感 隔	4M以内



ビティ4 枠抜き インチサイズ 仕様
7316 インチサイズ 第5図