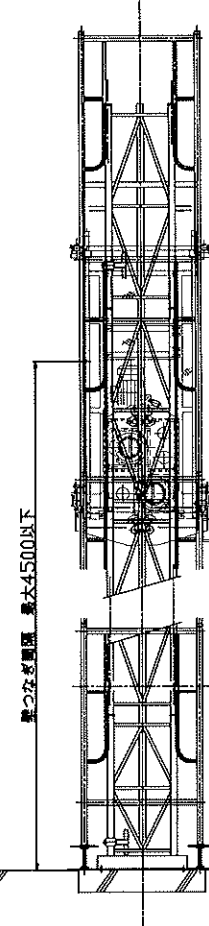
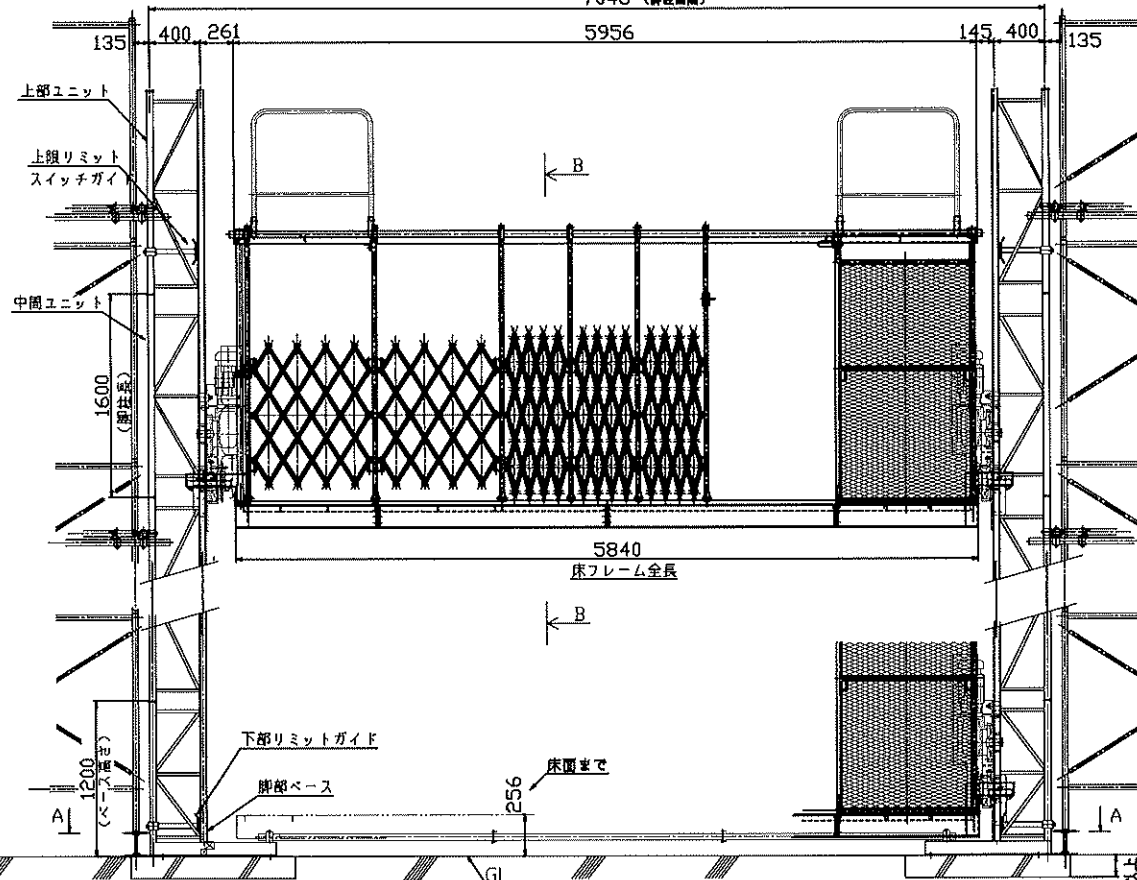
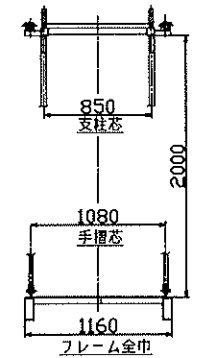


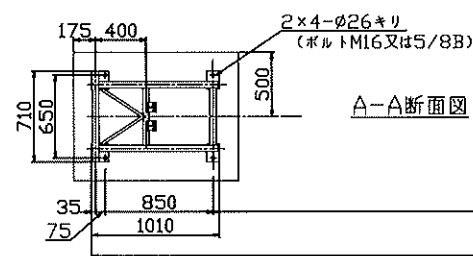
搭乗席スタンダード及びフォイド席比較図



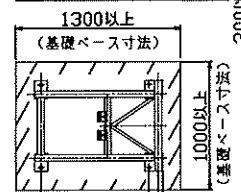
主要仕様		
型式	KLF900型	KLF900W型
昇降総許上げ能力	1100Kg×2	
積載荷重	700Kg	
昇降速度	5217mm	
巻	MAX/150M	
電動機	2.2Kw×4P×2台	
電圧及び周波数	200V/220V 50Hz/60Hz	
昇降速度	10m/min	
巻つなぎ距離	7m以内	



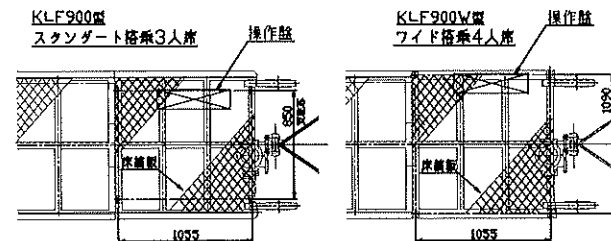
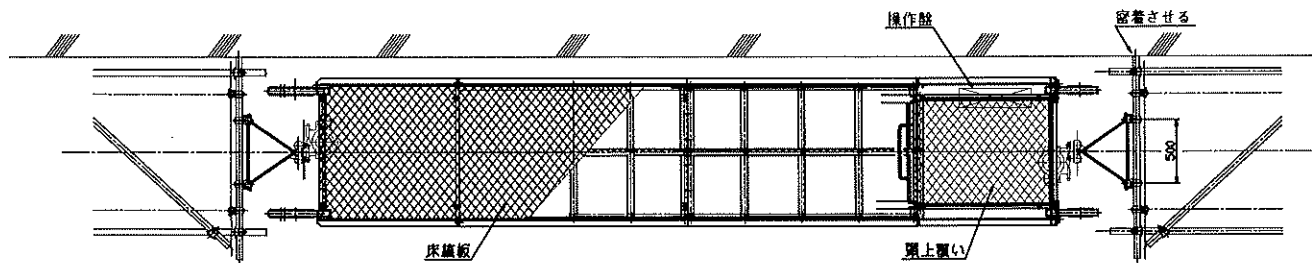
B-B断面図



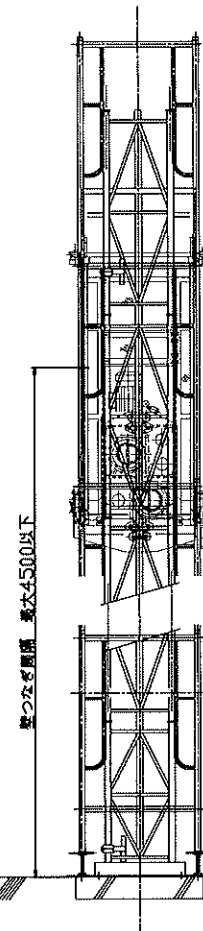
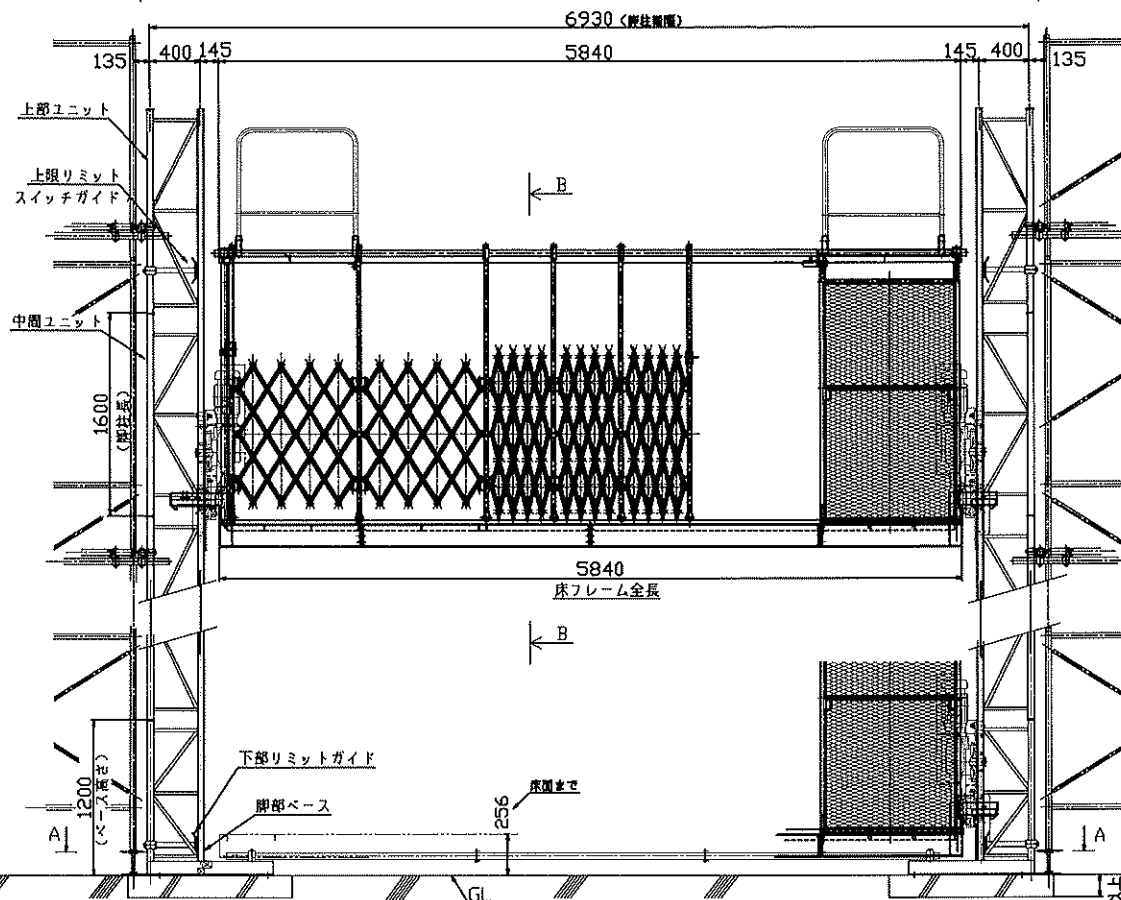
A-A断面図



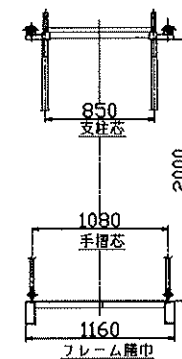
四柱抜き片側頭上覆い型  
7316 インチサイズ仕様



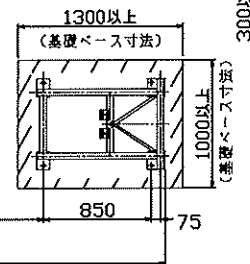
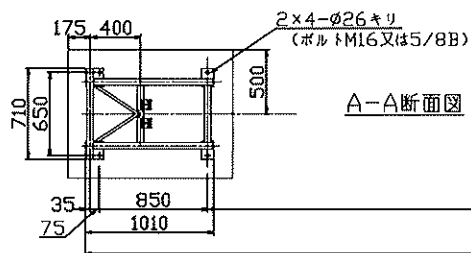
格乗席スタンダード及びワイド席比較図



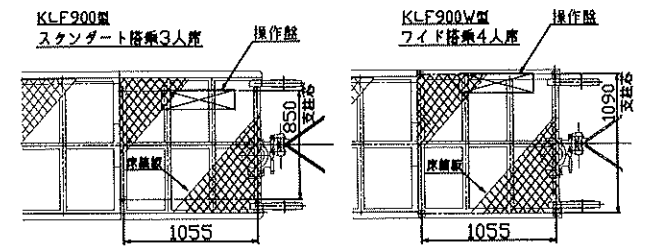
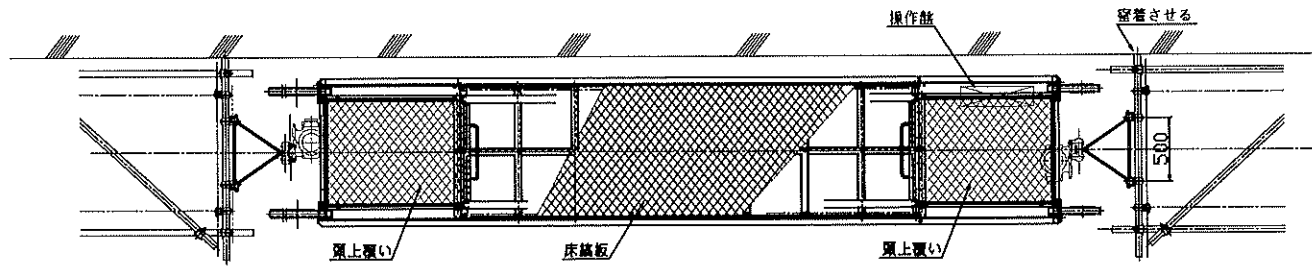
主要仕様		
型 式	KLF900型	KLF900W型
昇降部昇り能力	1100Kg×2	
積 載 容 量	700Kg	
配 線 間 隔	5217mm	
速 度	MAX/150M	
電 動 機	2.2Kw×4P×2台	
電圧及び周波数	200V/220V 50Hz/60Hz	
昇 降 速 度	10m/min	
壁つなぎ距離	7m以内	



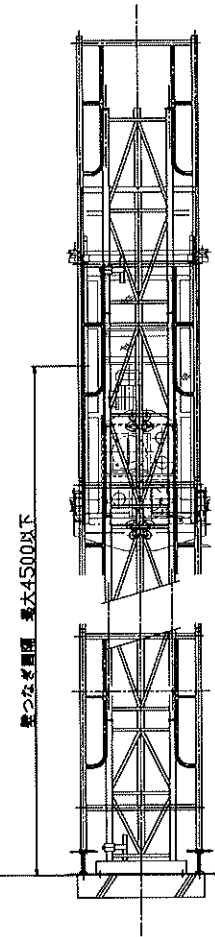
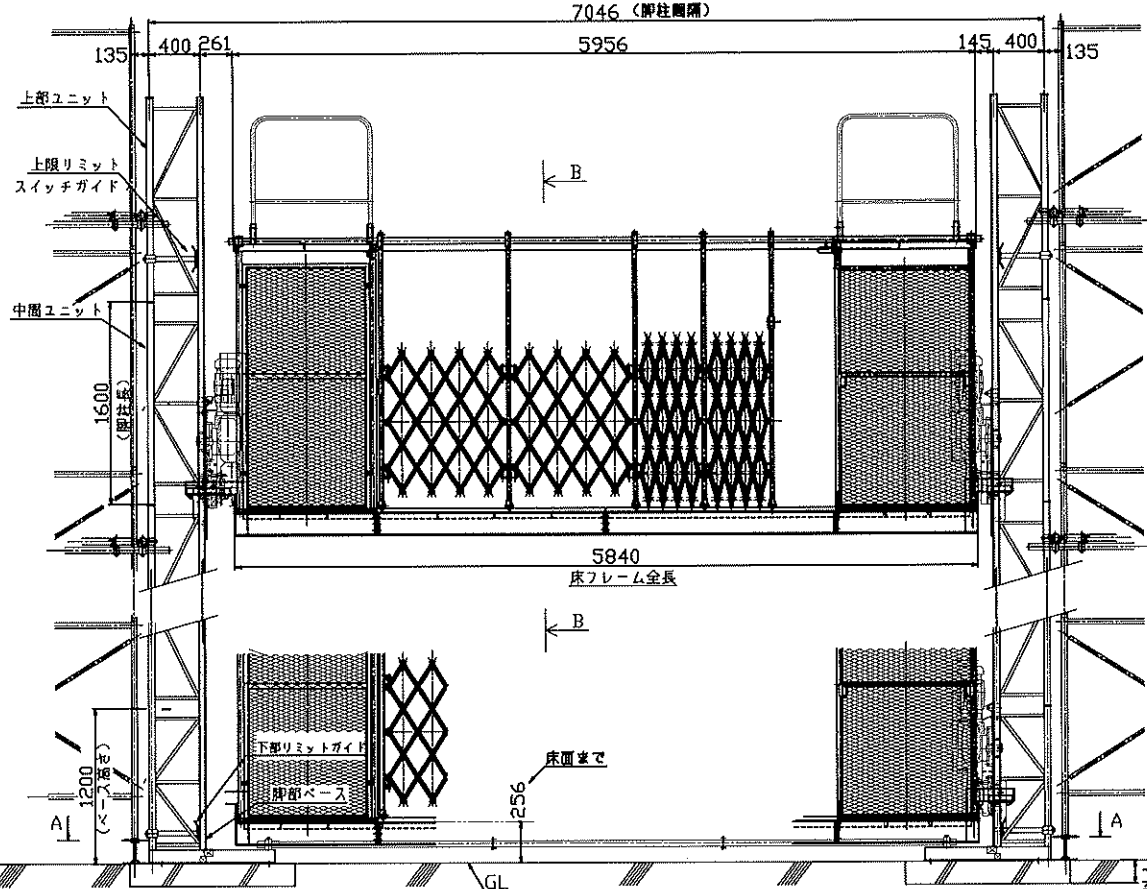
B-B断面図



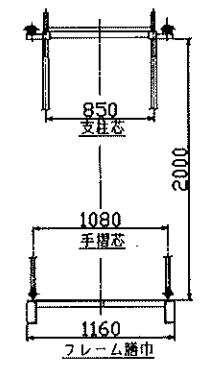
四枠抜き片側頭上覆い型  
7200 ミリサイズ仕様



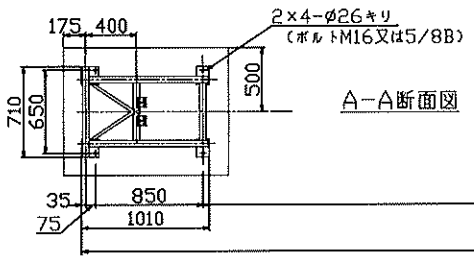
搭乗席スタンダード及びワイド席比較図



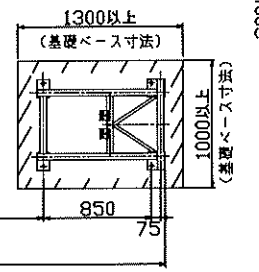
主要仕様		
型 式	KLF900W型	KLF900W型
昇降部昇り能力	1100Kg×2	
積載荷重	700Kg	
昇降速度	5.217m	
幅	MAX/150M	
電 源	2.2Kw×4P×2台	
電圧及び周波数	200V/220V 50Hz/60Hz	
昇降速度	10m/min	
壁つなぎ幅	7m以内	



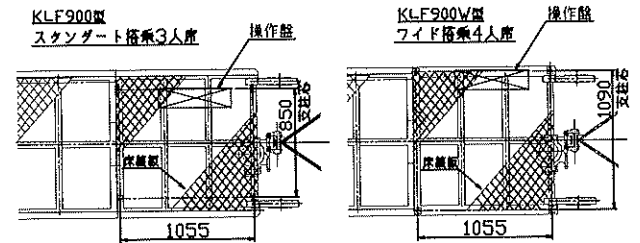
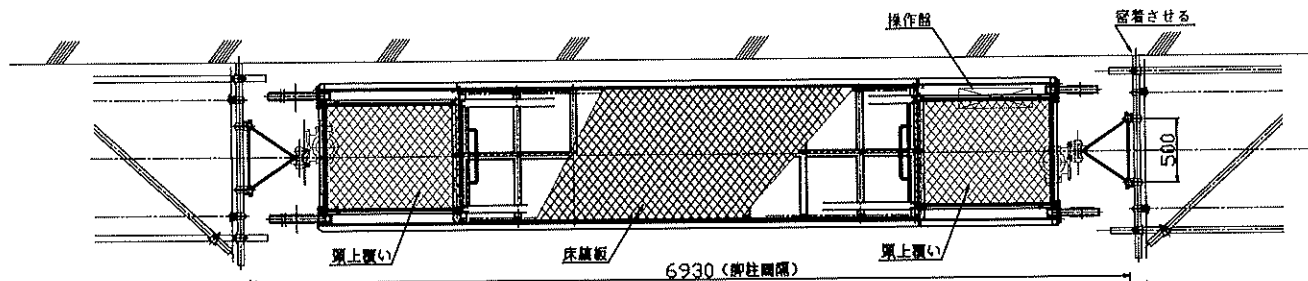
B-B断面図



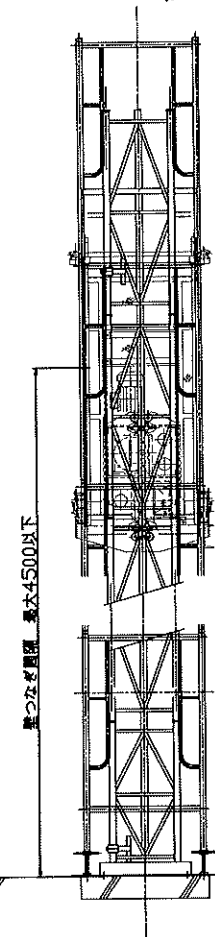
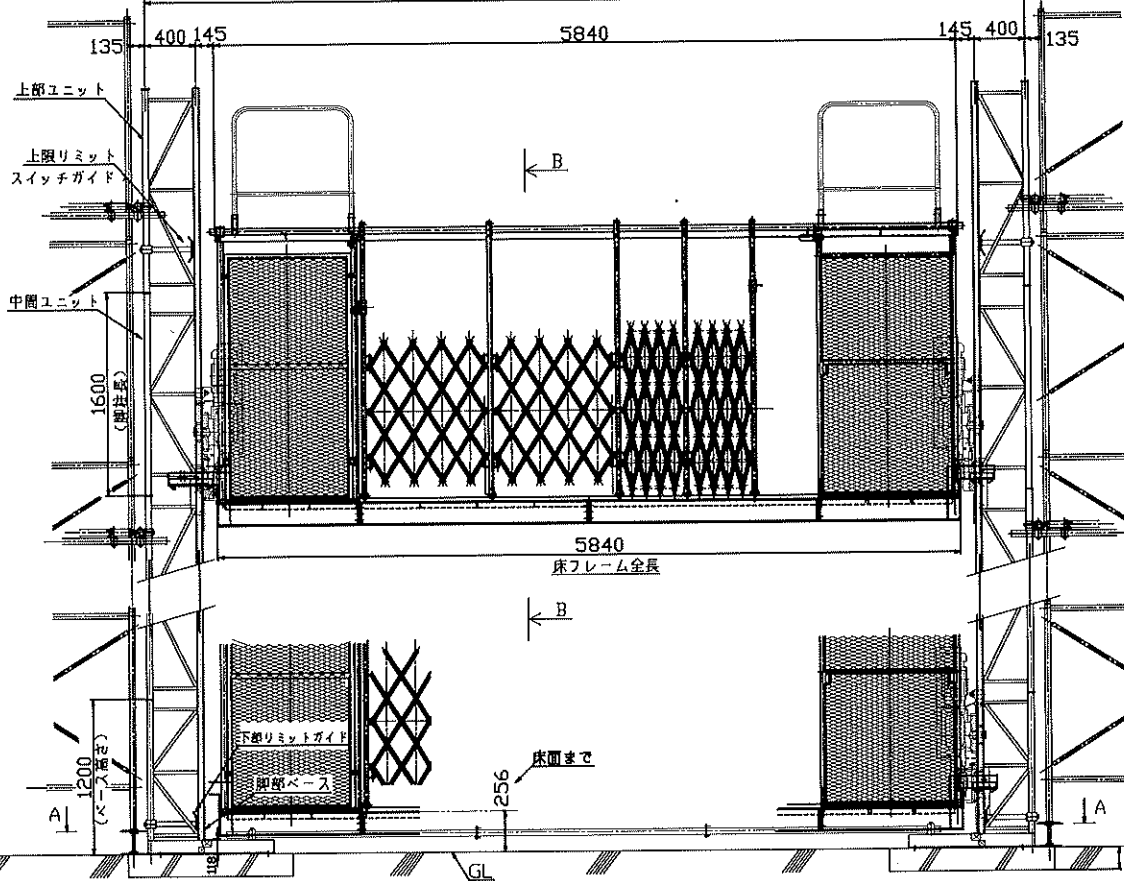
A-A断面図



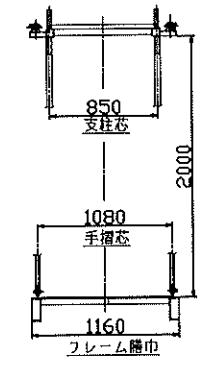
四柱抜き両側頭上覆い型  
7316 インチサイズ仕様



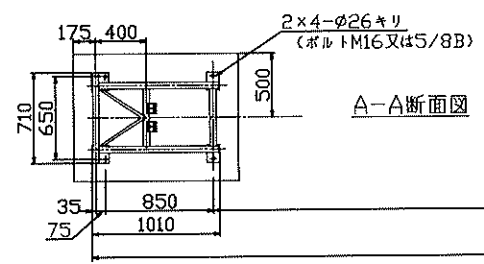
搭乗席スタンダード及びワイド席比較図



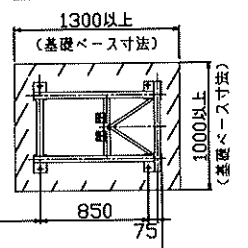
主要仕様		
型 式	KLF900型	KLF900W型
昇降機昇上げ能力	1100Kg×2	
積載荷重	700Kg	
扉部間隔	5217mm	
種 類	MAX/150M	
電 動 機	2.2Kw×4P×2台	
電圧及び周波数	200V/220V 50Hz/60Hz	
昇降速度	10m/min	
軌道幅間隔	7m以内	



B-B断面図



A-A断面図



四柱抜き両側頭上覆い型  
7200 ミリサイズ仕様