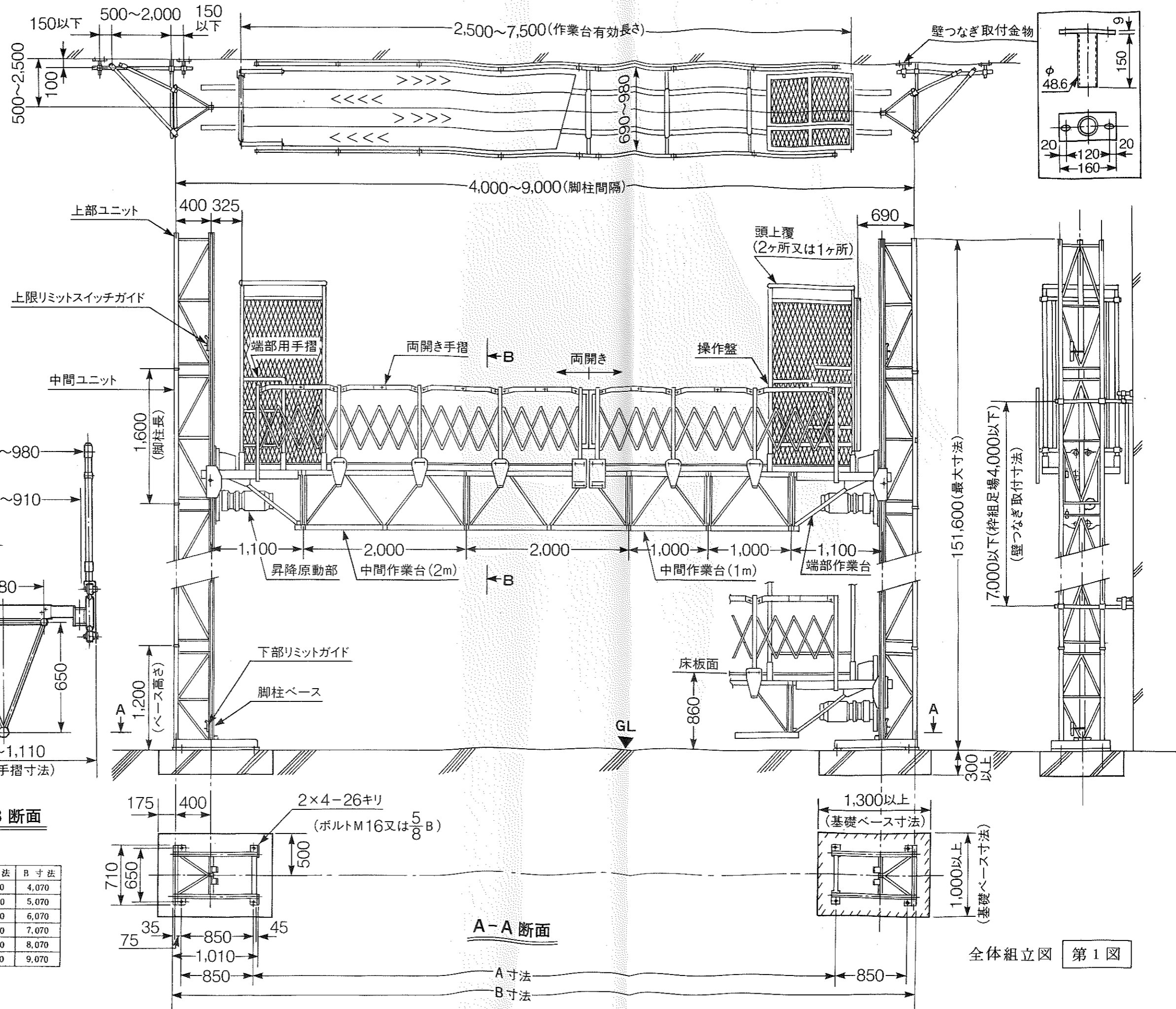


主要仕様	
型式	MLF 900型
昇降部押し能力	1100 Kg × 2
積載荷重	900 Kg
脚柱間隔	4000 mm ~ 9000 mm
揚程	MAX/150 m
電動機	2.2 kw × 4P × 2台
電圧及び周波数	200V/220V 50Hz/60Hz
昇降速度	10 m/min
壁つなぎ間隔	7 m以内



脚柱間隔	作業台長さ	A寸法	B寸法
4,000	3,000	2,150	4,070
5,000	4,000	3,150	5,070
6,000	5,000	4,150	6,070
7,000	6,000	5,150	7,070
8,000	7,000	6,150	8,070
9,000	8,000	7,150	9,070

全体組立図 第1図