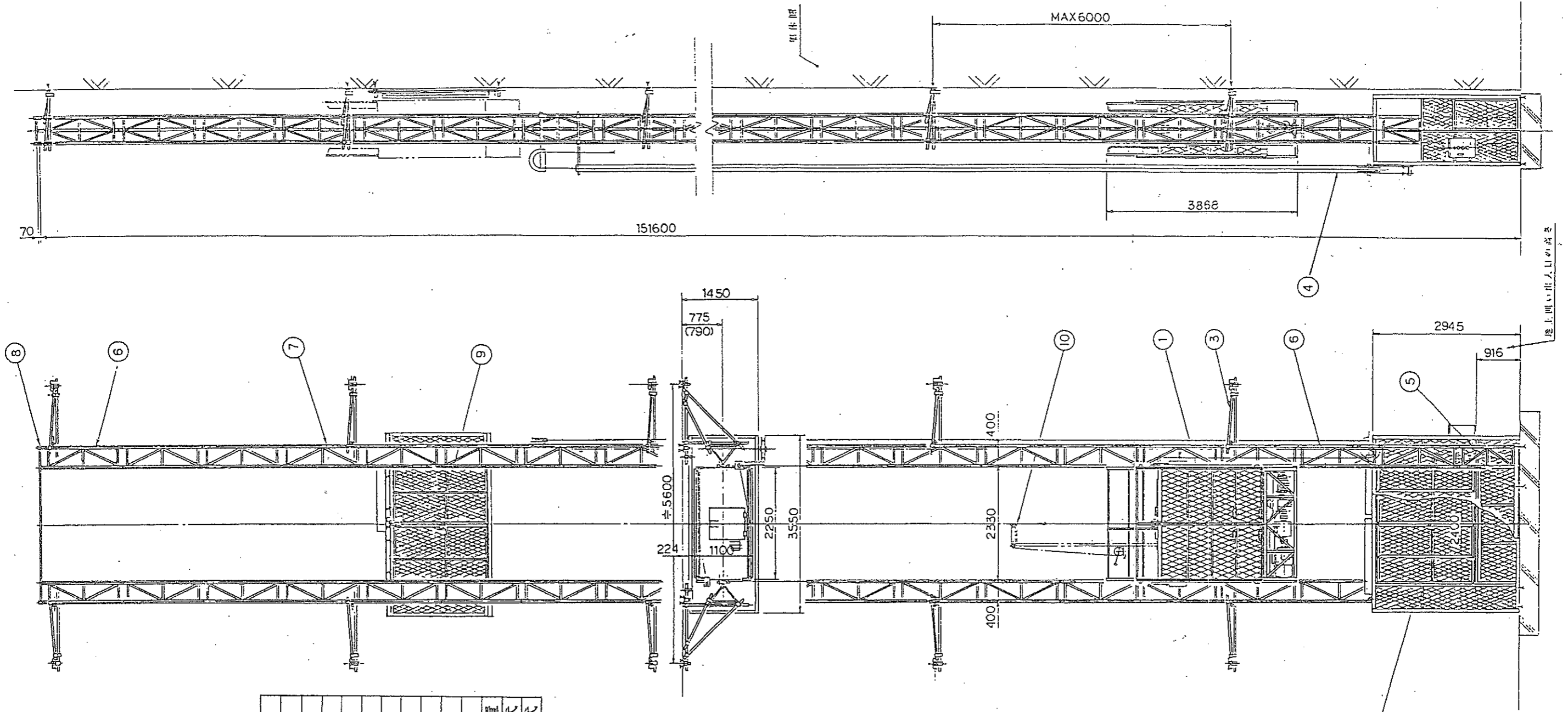


7-1 全体組立図

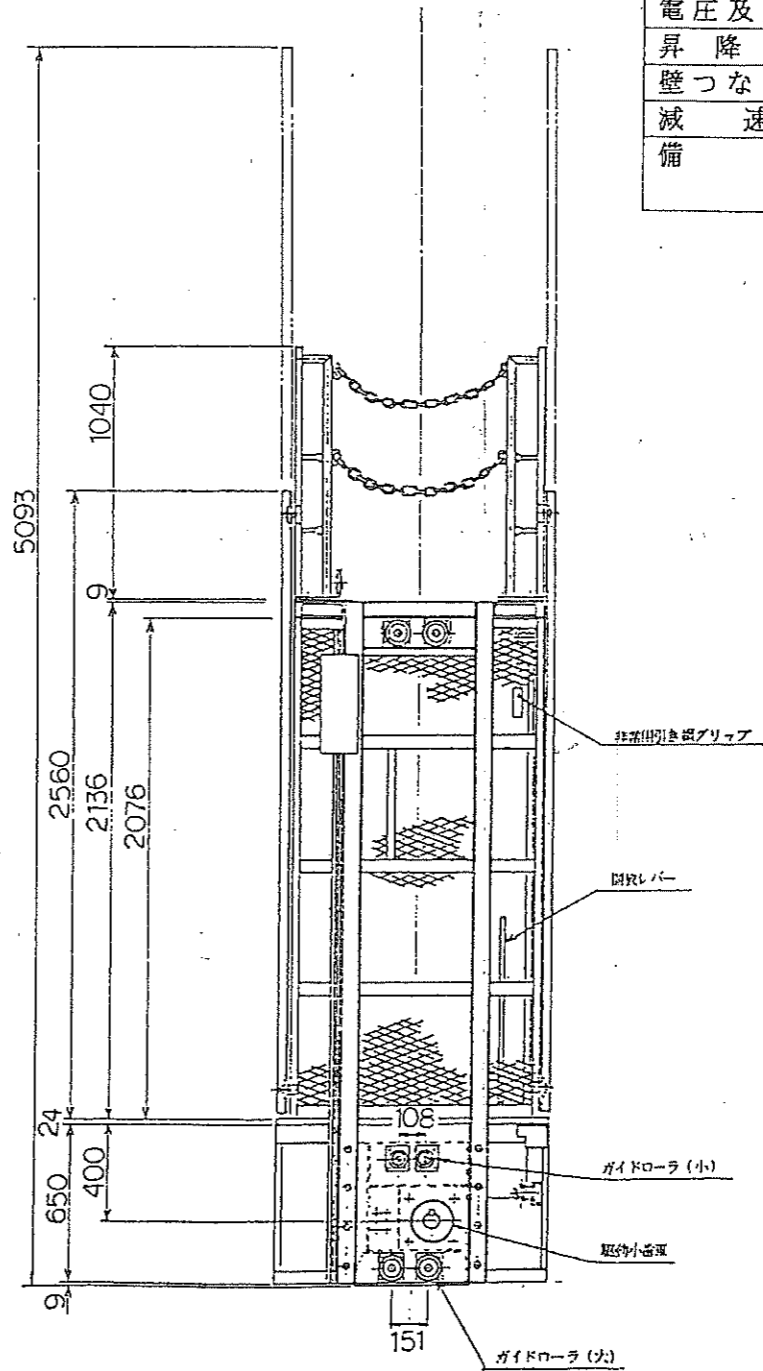
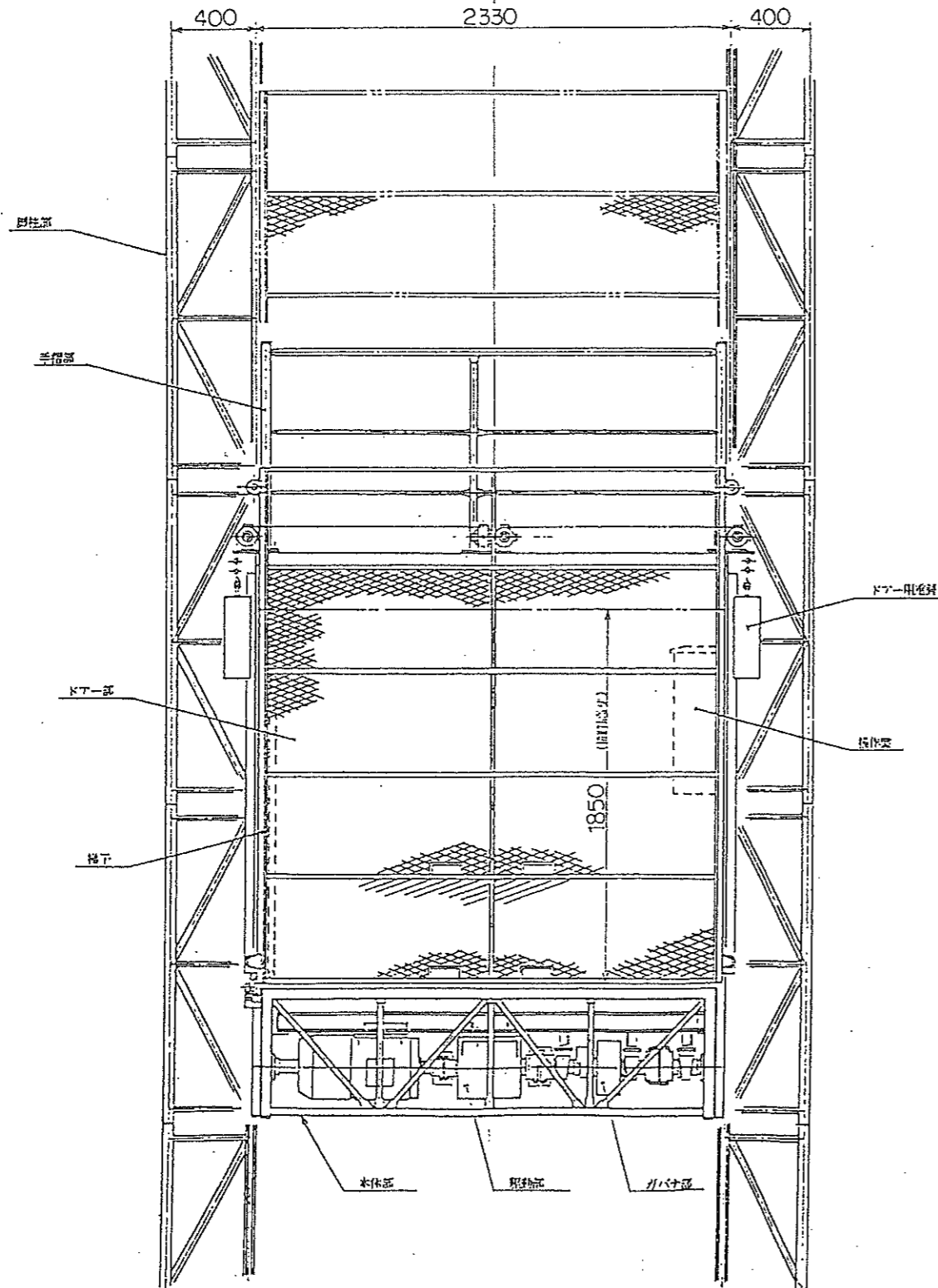
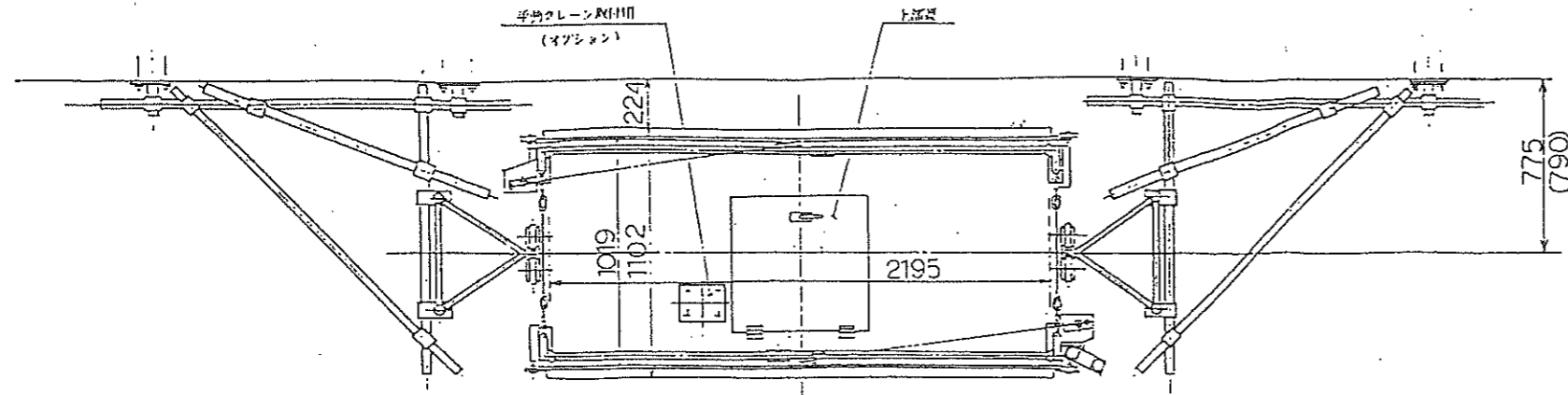


主要仕様	
型式	MEN-292A
押上能力	2,500kg
積載能力	920kg
場程	MAX 150m
電動機	11kw X 4p
電圧及周波数	220v/60Hz, 200v/50Hz
昇降速度	2.1m/min
壁つなぎ間隔	6m以内
ケーシング内寸法	2,195mm X 1,019mm
床面積	2.23㎡
停止位置	各階任意の位置
組立方法	1.6M脚柱継ぎ足し方式
安全装置	過速検出方式

注 ①図示寸法は、60Hzを示す。
 ②()内寸法は、50Hzを示す。

N.º	名称
①	エレベーターケーシング
②	地上開閉
③	壁つなぎ
④	キャブワイヤーケーブルガイド
⑤	ベースユニット
⑥	中間ユニット
⑦	上部ユニット
⑧	位置決めユニット
⑨	各階
⑩	手動クレーン(オプション)

7-2 エレベータ組立図



主要仕様	
型式	MEN-292A
押上能力	2,500 kg
積載能力	920 kg
脚柱間隔	3,130 mm
揚程	MAX 150 m
電動機	11 kw × 4 p
電圧及周波数	220v/60Hz, 200v/50Hz
昇降速度	21 m/min
壁つなぎ間隔	6 m以内
減速機	1/40
備考	図示寸法は、60Hzを示す ()内寸法は、50Hzを示す